

2025年2月吉日

お取引先各位

東京都荒川区南千住 6-56-10
TEL:03-3806-1848 FAX:03-5604-3425
中山式産業株式会社 営業部

価格改定に伴うカタログ表記訂正のご案内

拝啓

時下ますますご清栄のこととお慶び申し上げます。

平素は格別のお引き立てを賜り厚く御礼申し上げます。

さて、昨今の原料・資材費の高騰を受け、弊社におきましても徹底したコスト低減・経費削減等に努めてまいりました。しかしながら、自助努力で価格・サービスを維持することが極めて困難な状況となってきております。

つきましては、誠に不本意ではございますが、一部製品の価格を改定させていただきたく、下記の通りご案内申し上げます。

何卒諸事情ご賢察の上、ご理解とご協力を賜りますよう謹んでお願い申し上げます。

敬具

《記》

JAN	商品名	規格	改定前 定価		改定後 定価	掲載頁
4975974021305	腰椎医学コルセット 標準タイプ	S	¥6,000	→	¥6,300	4ページ
4975974021312	腰椎医学コルセット 標準タイプ	M	¥6,000		¥6,300	4ページ
4975974021329	腰椎医学コルセット 標準タイプ	L	¥6,000		¥6,300	4ページ
4975974021336	腰椎医学コルセット 標準タイプ	LL	¥6,000		¥6,300	4ページ
4975974021343	腰椎医学コルセット 標準タイプ	3L	¥6,000		¥6,300	4ページ
4975974030123	脊椎医学キョウセイベルト メッシュ	S	¥5,500		¥5,830	6ページ
4975974030130	脊椎医学キョウセイベルト メッシュ	M	¥5,500		¥5,830	6ページ
4975974030147	脊椎医学キョウセイベルト メッシュ	L	¥5,500		¥5,830	6ページ
4975974030383	手首用医学固定帯	ページュ	¥1,500		¥1,660	7ページ
4975974030468	ひざ用医学固定帯メッシュ	フリー	¥2,200		¥2,400	8ページ
4975974030475	ひざ用医学固定帯メッシュ	LL	¥2,200		¥2,400	8ページ

【価格改定時期】2025年3月3日受注より

NAKAYAMASHIKI CATALOG

カラダを整える



ヒトのカラダの大半は水

この水が淀むことなく巡ることで
コンディションがキープされる

淀みは色々な理由から起きる
歪み、冷え、ストレス

健康や美容の本質に立ち返り
カラダの巡りを整える

それがマジコラボのミッション

NAKAYAMASHIKI is always
aiming at best quality products
with best service from
customer's eye. Feel relaxed
with NAKAYAMASHIKI.



〒116-0003 東京都荒川区南千住6-56-10 営業直通 TEL.03(3805)1848 FAX.03(5604)3425

- 名古屋営業所 愛知県名古屋市中区丸の内1-9-11丸の内伏見通りビル502 TEL.052(857)5001
- 大阪営業所 大阪府大阪市西区立売堀1-4-10 四ツ橋パークビル603 TEL.06(7711)1150
- 福岡営業所 福岡県福岡市博多区店屋町1-31 博多アーバンスクエア4階 TEL.092(282)1122

販売店様向

2024年3月現在

腰、その悩みに応える

腰痛の悩みやスポーツなど、使用シーンに合わせて最適な腰用のコルセットを開発。ソフトな肌当たりなものからハードでがっちり固定するベルトまで、お好みに合わせて選んでいただけるラインナップをご用意しています。腰は人間の大切な中心部分なので、コルセットやベルトなどでケアして、快適な生活を送りましょう。

■中山式のコルセット・腰サポーターラインナップ

お客様の様々なニーズに応えます。

このような方に	商品名	腰部幅	補助ベルト	締めつけ感	腰を支える安定感	動きやすさ	着けやすさ	サイズ展開	掲載頁
●とにかくガッチリと腰全体を支えたい ●安心感を求めたい	 医学コルセットワイド	25cm	○	★★★★☆	★★★★★	★★☆☆☆	★★☆☆☆	M/L	P6
	 医学コルセット滑車式標準タイプ	20cm	○(滑車式)	★★★★☆	★★★★☆	★★★★☆	★★★★☆	S/M/L/LL/3L	P4
	①  医学コルセット標準タイプ ②  ボディフレーム腰用ワイド	20cm	○	★★★★☆	★★★★☆	★★★★☆	★★★★☆	S/M/L/LL/3L M/L/LL	① P4 ② P9
	①  ボディフレーム腰用ハードダブル ②  ボディフレーム力仕事腰用	20cm	○(滑車式)	★★★★★	★★★★☆	★★★★☆	★★★★☆	M/L/LL	① P10 ② P11
●しっかり腰を支えながらも動きたい	 医学コルセット滑車式スリムライト	16cm	○(滑車式)	★★★★☆	★★★★☆	★★★★☆	★★★★☆	S/M/L/LL/3L	P5
	 医学コルセットスリムライト	16cm	○	★★★★☆	★★★★☆	★★★★☆	★★★★☆	M/L	P5
	①  ボディフレーム腰用ハード ②  ボディフレーム立ち仕事腰用	16cm	○(滑車式)	★★★★☆	★★★★☆	★★★★☆	★★★★☆	M/L/LL	① P10 ② P11
●日常生活でも邪魔にならずに使えて適度に支えたい	①  ボディフレーム腰用フィット ②  ボディフレーム座り仕事腰用	18cm	—	★★★★☆	★★★★☆	★★★★★	★★★★★	M/L/LL	① P10 ② P11

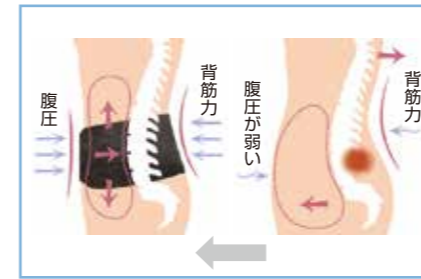
サポート力を重視

動きやすさを重視

装着の手軽さを重視

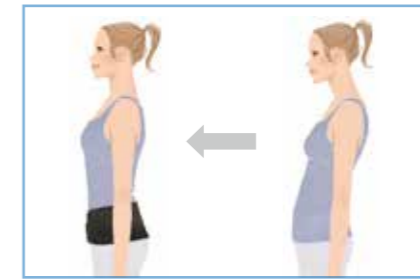
■腰痛ケアのポイント

●腹腔圧を上げる



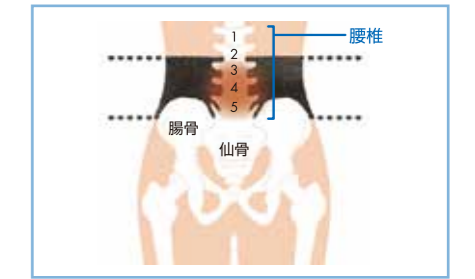
腰部を引き締めると腹圧が自然上昇して、腰にかかる負担を軽減。歩行が楽になります。

●正しい姿勢を保つ



背中側を固定することで、後ろにそり過ぎることを抑え、腰全体にかかる負担を和らげます。

■効果的なケアサポーターの装着位置



サポーターの上部がおへそ周り、下部が骨盤の上あたりにくる位置を目安にします。背筋にサポーターの中心を合わせ、胃を圧迫しないように加減してとめます。

●予告なく製品の仕様変更になることがあります。またカタログ写真と実際の製品とは、色などに違いがある場合があります。その点をご了承ください。

少ない力でも滑車の原理でしっかり固定

中山式腰椎医学® コルセット 滑車式標準タイプ

固定 腰



POINT

動滑車の原理を応用し、小さな力でもしっかり締めつけ固定することができます。

特殊ボーンが腰を左右からサポートし、腰部にかかる負担を軽減させると同時に、背筋の補助にも役立ちます。

薄くて軽い圧縮ウレタン3層生地は快適な付け心地を実現。



サイズ	色	JANコード	本体価格	寸法	幅	パッケージサイズ	重量	梱入数		
S	白	4 975974 022746	オープン価格	腰回り	60~80cm	13.5~20cm	単品	H240×W140×L60mm	240g	5×8
				全長	85cm		中箱	H240×W315×L140mm	1,440g	
							外箱	H540×W330×L610mm	12,820g	
M	白	4 975974 022753	オープン価格	腰回り	70~90cm	13.5~20cm	単品	H240×W140×L60mm	260g	5×8
				全長	95cm		中箱	H240×W315×L140mm	1,550g	
							外箱	H540×W330×L610mm	13,700g	
L	白	4 975974 022760	オープン価格	腰回り	80~100cm	13.5~20cm	単品	H240×W140×L60mm	290g	5×8
				全長	105cm		中箱	H240×W315×L140mm	1,670g	
							外箱	H540×W330×L610mm	14,660g	
LL	白	4 975974 022777	オープン価格	腰回り	90~110cm	13.5~20cm	単品	H240×W140×L60mm	300g	5×8
				全長	115cm		中箱	H240×W315×L140mm	1,750g	
							外箱	H540×W330×L610mm	15,300g	
3L	白	4 975974 022784	オープン価格	腰回り	105~125cm	13.5~20cm	単品	H240×W140×L60mm	340g	5×8
				全長	130cm		中箱	H240×W315×L140mm	1,930g	
							外箱	H540×W330×L610mm	16,740g	

[素材]: ■本体:ナイロン・ポリエステル・レーヨン・綿・ポリウレタン ■ボーン:PET ■バックル:ポリアミド

軽くて薄く、滑車の原理で腰をしっかり固定

中山式腰椎医学® コルセット 滑車式スリムライト

固定 腰



POINT

動滑車の原理を応用し、小さな力でもしっかり締めつけ固定することができます。

ハード2本とソフト2本の特殊ボーンが腰の安定性をアップ。細幅は動きやすいけど固定力が不安という声に応える設計です。

伸縮性が良く、薄くて軽量のパワーネットを採用。通気性も抜群で腰に快適なメッシュ素材です。



サイズ	色	JANコード	本体価格	寸法	幅	パッケージサイズ	重量	梱入数		
S	白	4 975974 022791	オープン価格	腰回り	60~80cm	12~16cm	単品	H240×W140×L60mm	210g	5×8
				全長	85cm		中箱	H240×W315×L140mm	1,310g	
							外箱	H540×W330×L610mm	11,780g	
M	白	4 975974 022807	オープン価格	腰回り	70~90cm	12~16cm	単品	H240×W140×L60mm	230g	5×8
				全長	95cm		中箱	H240×W315×L140mm	1,380g	
							外箱	H540×W330×L610mm	12,340g	
L	白	4 975974 022814	オープン価格	腰回り	80~100cm	12~16cm	単品	H240×W140×L60mm	240g	5×8
				全長	105cm		中箱	H240×W315×L140mm	1,390g	
							外箱	H540×W330×L610mm	12,420g	
LL	白	4 975974 022821	オープン価格	腰回り	90~110cm	12~16cm	単品	H240×W140×L60mm	250g	5×8
				全長	110cm		中箱	H240×W315×L140mm	1,430g	
							外箱	H540×W330×L610mm	12,740g	
3L	白	4 975974 022838	オープン価格	腰回り	105~125cm	12~16cm	単品	H240×W140×L60mm	260g	5×8
				全長	125cm		中箱	H240×W315×L140mm	1,520g	
							外箱	H540×W330×L610mm	13,460g	

[素材]: ■本体:ナイロン・ポリウレタン・ポリエステル ■ボーン:PET・ポリエチレン ■バックル:ポリアミド

腰部全体をしっかり固定するコルセット

中山式腰椎医学® コルセット 標準タイプ

固定 腰



POINT

伸縮性・弾力性に優れ、身体にフィットします。ムレにくい快適なメッシュ素材です。

腰部中心から伸びたV字式補助ベルトがフィット性・腹圧を高めます。

補助ベルトが背部に回り込むのを防止。装着時に身体をねじる事なく調整が可能です。



サイズ	色	JANコード	本体価格	寸法	幅	パッケージサイズ	重量	梱入数		
S	白	4 975974 021305	6,000円	腰回り	60~80cm	13.5~20cm	単品	H240×W140×L55mm	270g	5×8
				全長	85cm		中箱	H245×W290×L145mm	1,540g	
							外箱	H525×W310×L615mm	13,520g	
M	白	4 975974 021312	6,000円	腰回り	70~90cm	13.5~20cm	単品	H240×W140×L55mm	290g	5×8
				全長	95cm		中箱	H245×W290×L145mm	1,650g	
							外箱	H525×W310×L615mm	14,400g	
L	白	4 975974 021329	6,000円	腰回り	80~100cm	13.5~20cm	単品	H240×W140×L55mm	310g	5×8
				全長	105cm		中箱	H245×W290×L145mm	1,770g	
							外箱	H525×W310×L615mm	15,360g	
LL	白	4 975974 021336	6,000円	腰回り	90~110cm	13.5~20cm	単品	H240×W140×L55mm	350g	5×8
				全長	115cm		中箱	H245×W290×L145mm	1,970g	
							外箱	H525×W310×L615mm	16,960g	
3L	白	4 975974 021343	6,000円	腰回り	105~125cm	13.5~20cm	単品	H240×W140×L55mm	390g	5×8
				全長	130cm		中箱	H245×W290×L145mm	2,140g	
							外箱	H525×W310×L615mm	18,320g	

[素材]: ■本体:ポリエステル・ナイロン・レーヨン・綿・ポリウレタン・合成ゴム ■ボーン:PET

薄くて軽く通気性抜群。4本のボーンで腰をしっかり安定

中山式腰椎医学® コルセットスリムライト

固定 腰



POINT

伸縮性が良く、薄くて軽量。通気性抜群の快適なメッシュ素材を使用しています。

安定性と機能性を考え、ハードとソフト2種類の弾性ボーンを腰部両側と側面に配置し、腰部をしっかり保護します。

V字式補助ベルトで腰部への固定力・サポート力は思いのまま。腰部へのフィット性を高め、腹圧を上昇させます。



サイズ	色	JANコード	本体価格	寸法	幅	パッケージサイズ	重量	梱入数		
M	白	4 975974 020889	4,800円	腰回り	70~90cm	12~16cm	単品	H240×W140×L55mm	230g	5×8
				全長	95cm		中箱	H245×W290×L145mm	1,380g	
							外箱	H525×W310×L615mm	12,240g	
L	白	4 975974 020896	4,800円	腰回り	80~100cm	12~16cm	単品	H240×W140×L55mm	240g	5×8
				全長	105cm		中箱	H245×W290×L145mm	1,440g	
							外箱	H525×W310×L615mm	12,720g	

[素材]: ■本体:ナイロン・ポリウレタン・レーヨン・綿・ポリエステル・合成ゴム ■ボーン:PET・ポリエチレン

●予告なく製品の仕様や色などが変更になることがあります。またカタログ写真と実際の製品とは、色などに違いがある場合があります。その点をご了承ください。

腰椎と骨盤を安定させて、腰全体を効果的にサポート
中山式腰椎医学® コルセットワイド

固定 腰



POINT
 V字式補助ベルトに骨盤補助ベルトを加えることで、腰全体を幅広くサポートします。
 幅広のセンターボンと斜めに入れたサイドボンが身体のラインに自然にフィットします。
 しっかりとしたメッシュ素材は一般的なメッシュ素材に比べ、伸縮性・弾力性に優れ、固定力も抜群です。

サイズ	色	JANコード	本体価格	寸法	パッケージサイズ	重量	梱入数
M	白	4 975974 020193	6,800円	腰回り: 70~90cm	単品: H300×W140×L50mm	330g	5×4
				全長: 95cm	中箱: H305×W265×L145mm	1,860g	
				幅: 17~25cm	外箱: H330×W300×L555mm	8,190g	
L	白	4 975974 020209	6,800円	腰回り: 80~100cm	単品: H300×W140×L50mm	360g	5×4
				全長: 105cm	中箱: H305×W265×L145mm	2,030g	
				幅: 17~25cm	外箱: H330×W300×L555mm	8,870g	

【素材】: ■本体: ナイロン・レーヨン・綿・ポリウレタン・ポリエステル・合成ゴム ■ボン: ポリプロピレン

固定力を調節できるメッシュタイプの骨盤ベルト
中山式骨盤医学メッシュベルト

固定 骨盤



POINT
 骨盤を固定する3重構造のゴムがしっかりと骨盤をサポートします。
 従来の生ゴムタイプでは得られない固定力の調節機能を2重式補助ベルトで実現しました。
 骨盤にフィットするウェーブカットにより、骨盤を固定したまま身体の動きにも対応出来ます。

サイズ	色	JANコード	本体価格	寸法	パッケージサイズ	重量	梱入数
M	白	4 975974 020223	3,800円	骨盤回り: 80~100cm	単品: H225×W120×L45mm	190g	5×8
				全長: 95cm	中箱: H230×W240×L125mm	1,140g	
				幅: 7.5~11cm	外箱: H510×W250×L570mm	9,970g	
L	白	4 975974 020230	3,800円	骨盤回り: 90~110cm	単品: H225×W120×L45mm	210g	5×8
				全長: 105cm	中箱: H230×W240×L125mm	1,220g	
				幅: 7.5~11cm	外箱: H510×W250×L570mm	10,610g	
LL	白	4 975974 020339	4,800円	骨盤回り: 100~120cm	単品: H225×W120×L45mm	230g	5×8
				全長: 115cm	中箱: H230×W240×L125mm	1,300g	
				幅: 7.5~11cm	外箱: H510×W250×L570mm	11,490g	

【素材】: ナイロン・レーヨン・ポリエステル・綿・合成ゴム

背すじをスッキリ伸ばして美しい姿勢をサポート
中山式脊椎医学キョウセイベルト メッシュタイプ

姿勢

軽くて通気性の良い
メッシュ生地



POINT
 クロス構造が上体を後方へ反らし、両肩を下に引きつけることによって、矯正力を高めます。
 メッシュ生地を採用することで、夏でも蒸れにくく、快適に着用できます。動きやすいよう薄手のソフト素材を使用しています。
 伸縮性の高い生地をウエストベルトに採用し、快適な締め心地を実現。腹圧を高め、更に姿勢サポートへとつなげます。

サイズ	色	JANコード	本体価格	寸法	パッケージサイズ	重量	梱入数
S	ベージュ	4 975974 030123	5,500円	ウエスト: 55~70cm	単品: H240×W130×L50mm	200g	5×8
				身長: 145~155cm	中箱: H245×W135×L260mm	1,190g	
				幅: —	外箱: H525×W280×L560mm	10,300g	
M	ベージュ	4 975974 030130	5,500円	ウエスト: 65~85cm	単品: H240×W130×L50mm	210g	5×8
				身長: 155~165cm	中箱: H245×W135×L260mm	1,260g	
				幅: —	外箱: H525×W280×L560mm	10,910g	
L	ベージュ	4 975974 030147	5,500円	ウエスト: 80~100cm	単品: H240×W130×L50mm	220g	5×8
				身長: 165~175cm	中箱: H245×W135×L260mm	1,310g	
				幅: —	外箱: H525×W280×L560mm	11,340g	

【素材】: ナイロン・ポリエステル・ポリウレタン

手首をしっかり保護・固定する手首ベルト
中山式手首用医学固定帯 [左右兼用]

固定 手首



POINT
 補助ベルトで手首をしっかり固定し、過度な動きを抑えます。
 適度な伸縮性で手首にぴったりフィットします。
 片手で簡単装着。さらに親指の動きを制限し、手首への負担を軽減させます。
 マジックテープで締めつけの強弱をお好みで調整できます。

サイズ	色	JANコード	本体価格	寸法	幅	パッケージサイズ	重量	梱入数
フリー	ベージュ	4 975974 030383	1枚 1,500円	手首 周囲 13~24cm	—	単品: H180×W110×L35mm	50g	20×4
						中箱: H220×W410×L240mm	1,460g	
						外箱: H467×W425×L495mm	6,840g	

【素材】: ポリウレタン・ナイロン・ポリエステル

親指・手首に使えるマルチサポーター
中山式親指・手首テーピングサポーター [左右兼用]

固定 親指 手首



POINT
 クロステーピング構造で親指から手首までの関節をクロスサポートすることで、親指の曲げを抑制し安定させます。
 着脱伸縮ベルトで親指の付け根や手首など、固定したい箇所に合わせて、お好みの強さで巻くことができます。着脱式なので不要なときは外すことが可能です。
 左右兼用設計なので、左右どちらの手にも使用可能。

サイズ	色	JANコード	本体価格	寸法	パッケージサイズ	重量	梱入数	
S	ブラック	4 975974 034114	オープン 価格	手首回り	13~16cm	単品: H180×W100×L25mm	37g	20×6
				手囲い	17~21cm	中箱: H185×W205×L260mm	880g	
				外箱: H400×W270×L645mm	6,080g			
M	ブラック	4 975974 034121	オープン 価格	手首回り	15~18cm	単品: H180×W100×L25mm	38g	20×6
				手囲い	21~25cm	中箱: H185×W205×L260mm	900g	
				外箱: H400×W270×L645mm	6,200g			

【素材】: ナイロン・ポリウレタン・ポリエステル

サポーターのズレを防ぐ「太もも加圧ベルト」、ねじれの力で安定させる「ひざ加圧ベルト」
中山式ひざ用関節サポーター [左右兼用]

固定 膝



POINT
 ズレを防止する伸縮性の高い太もも加圧ベルト。
 互い違いに加圧し、ねじれの力でしっかり固定するひざ加圧ベルト。
 両サイドに配置したコイルボンが左右へのグラつき・ズレを抑えます。
 横160%・縦120%以上の伸びがある縦横伸縮素材で、フィット感としっかり感。

サイズ	色	JANコード	本体価格	寸法	幅	パッケージサイズ	重量	梱入数
M-L	黒	4 975974 034183	オープン 価格	ひざ上 周囲 33~45cm	—	単品: H225×W120×L45mm	145g	5×12
						中箱: H230×W240×L125mm	880g	
						外箱: H485×W400×L510mm	11,620g	
L-LL	黒	4 975974 034190	オープン 価格	ひざ上 周囲 38~50cm	—	単品: H225×W120×L45mm	150g	5×12
						中箱: H230×W240×L125mm	910g	
						外箱: H485×W400×L510mm	11,920g	

【素材】: ■本体: ポリエステル・ナイロン・ポリウレタン ■ボン: スチール

●予告なく製品の仕様や色などが変更になることがあります。またカタログ写真と実際の製品とは、色などに違いがある場合があります。その点をご了承ください。

立体的な圧迫でフィット感抜群

中山式ひざ用医学固定帯メッシュ [左右兼用]

固定 膝

立体圧迫構造



POINT
形状の異なるメッシュゴムを重合することにより、立体的な圧迫を実現しました。

装着時に内側側副靭帯と外側側副靭帯のバランスを整え、ひざにかかる負担を軽減します。

装着感の良いメッシュ生地に型崩れやシワになりにくい低反発樹脂加工を施しました。

2枚合わせの構造で、2箇所のマジックテープで簡単に固定し、装着・調整ができます。

サイズ	色	JANコード	本体価格	寸法	幅	パッケージサイズ	重量	梱入数	
フリー	ベージュ	4 975974 030468	1枚 2,200円	ひざ上 周囲	36~44cm	単品	H180×W110×L35mm	100g	20×4
						中箱	H220×W410×L240mm	2,360g	
						外箱	H467×W425×L495mm	10,440g	
LL	ベージュ	4 975974 030475	1枚 2,200円	ひざ上 周囲	43~52cm	単品	H180×W110×L35mm	110g	20×4
						中箱	H220×W410×L240mm	2,500g	
						外箱	H467×W425×L495mm	11,000g	

【素材】：ポリエステル・合成ゴム・ナイロン・ポリウレタン

立体的な圧迫で足首にしっかりフィット

中山式足首用医学固定帯メッシュ [左右兼用]

固定 足首

立体圧迫構造



POINT
形状の異なるメッシュゴムを重合することにより、立体的な圧迫を実現しました。

装着時に内側側副靭帯と外側側副靭帯のバランスを整え、足首にかかる負担を軽減します。

装着感の良いメッシュ生地に型崩れやシワになりにくい低反発樹脂加工を施しました。

2枚合わせの構造で、3箇所のマジックテープで簡単に固定し、装着・調整ができます。

サイズ	色	JANコード	本体価格	寸法	幅	パッケージサイズ	重量	梱入数	
フリー	ベージュ	4 975974 030390	オープン 価格	足首 回り	20~26cm	単品	H180×W110×L35mm	90g	20×4
						中箱	H220×W410×L240mm	2,160g	
						外箱	H467×W425×L495mm	9,640g	

【素材】：ポリエステル・合成ゴム・ナイロン・ポリウレタン

ぴったりフィットし、暖かく、蒸れにくい

中山式肘・膝・脹脛サポーター [左右兼用]

保温 肘 膝 脹脛



アイボリー

ブラック

POINT

伸縮性に優れていて、アウターにも響きにくくなっています。

肌にピタッとすっきり密着することで、肌ざわりが良く、屈伸に対する動きにも対応し、スレにくい薄地サポーターです。

表面は、伸縮性のある特殊なワッフル織りのため、きつ過ぎずゆる過ぎず適度な締め付けでぴったりとフィットします。

サイズ	色	JANコード	本体価格	寸法	幅	パッケージサイズ	重量	梱入数	
フリー	アイボリー	4 975974 030482	オープン 価格	適応 周囲	約45cmまで	単品	H180×W100×L25mm	40g	20×6
						中箱	H185×W205×L260mm	1,000g	
						外箱	H400×W270×L645mm	6,890g	
フリー	ブラック	4 975974 030499	オープン 価格	適応 周囲	約45cmまで	単品	H180×W100×L25mm	40g	20×6
						中箱	H185×W205×L260mm	1,000g	
						外箱	H400×W270×L645mm	6,890g	

【素材】：ナイロン・ポリウレタン

超幅広補助ベルトとワイド設計で腰部全体をしっかりと加圧・固定

中山式ボディフレーム腰用ワイド

固定 腰



幅20cm



POINT
強力な固定力を生む8cm幅の加圧補助ベルト（一般的な補助ベルトの1.6倍）を採用し腰部全体をしっかりと加圧・固定します。腰部幅20cmで支えて腰部への負担を軽減。

腰部を支えるのに重要な弾性骨は曲がりに強く、通気性の高い生地で快適に。

サイズ	色	JANコード	本体価格	寸法	幅	パッケージサイズ	重量	梱入数
M	黒	4 975974 023439	オープン 価格	腰回り	70~85cm	単品 H240×W140×L60mm 中箱 H240×W315×L140mm 外箱 H540×W330×L610mm	216g 1,280g 11,480g	5×8
				全長	85cm			
				12~20cm				
L	黒	4 975974 023446	オープン 価格	腰回り	80~95cm	単品 H240×W140×L60mm 中箱 H240×W315×L140mm 外箱 H540×W330×L610mm	228g 1,340g 11,780g	5×8
				全長	93cm			
				12~20cm				
LL	黒	4 975974 023453	オープン 価格	腰回り	90~105cm	単品 H240×W140×L60mm 中箱 H240×W315×L140mm 外箱 H540×W330×L610mm	240g 1,400g 12,080g	5×8
				全長	106cm			
				12~20cm				

【素材】：■本体：ポリエステル、ナイロン、ポリウレタン ■ボーン：ポリエチレン

低反発パッドと加圧締め付けでしっかり固定

中山式ボディフレームひざ用パワーフィット [左右兼用]

固定 膝



POINT
ドラゴンフライ（上下分割）構造：本体生地を上下に分割し、点で結合することによりズレ落ち、ズレあがり抑制。

加圧締め付け調整：ひざ皿下のテンションストラップは、ロールオーバー式※で必要に応じて加圧締め付け調整が可能。※ロールオーバー式とは…動滑車の原理を利用し、少ない力でしっかりしたフィット感と着心地を実現するタイプ。

低反発パッド：内側・外側から適度に圧迫矯正することで、動作時の不安を軽減。

ひざ裏の空間：通気性が良く、屈伸時の不快な痛みを起こしにくいデザイン。

サイズ	色	JANコード	本体価格	寸法	幅	パッケージサイズ	重量	梱入数	
M	黒	4 975974 033247	オープン 価格	ひざ上 周囲	33~38cm	単品 H225×W120×L45mm 中箱 H230×W240×L125mm 外箱 H485×W400×L510mm	100g 680g 9,100g	5×12	
									37~43cm
									12~20cm
L	黒	4 975974 033254	オープン 価格	ひざ上 周囲	37~43cm	単品 H225×W120×L45mm 中箱 H230×W240×L125mm 外箱 H485×W400×L510mm	110g 700g 9,350g	5×12	
									37~43cm
									12~20cm

【素材】：■本体：ナイロン・ポリウレタン・ポリエステル ■バックル：ポリアセタール

ワンアクションで強力な締めつけを実現

中山式ボディフレーム骨盤用パワーフィット

固定 骨盤



幅7.5cm



ワンアクション締め付け調整：腹部側のテンションストラップは、ロールオーバー式※なので軽く引っ張るだけで加圧締め付け調整が可能。※ロールオーバー式とは…動滑車の原理を利用し、少ない力でしっかりしたフィット感と着心地を実現するタイプ。

骨盤ホールド構造：ストラップを閉めると、左右の伸縮しないベルト部分が骨盤をはさみ込むことで、より圧迫の強い調整を実現。

肌触りが良く、サラッとしたトリコット生地を使用した3層構造の素材はクッション性・耐久性に優れています。装着感が良く、細幅・軽量で快適にお使いいただけます。

サイズ	色	JANコード	本体価格	寸法	幅	パッケージサイズ	重量	梱入数
M	黒	4 975974 022845	オープン 価格	骨盤回り	80~100cm	単品 H225×W120×L45mm 中箱 H230×W240×L125mm 外箱 H485×W400×L510mm	100g 680g 9,150g	5×12
				全長	93cm			
				5~7.5cm				
L	黒	4 975974 022852	オープン 価格	骨盤回り	90~110cm	単品 H225×W120×L45mm 中箱 H230×W240×L125mm 外箱 H485×W400×L510mm	100g 690g 9,250g	5×12
				全長	100cm			
				5~7.5cm				

【素材】：■本体：ポリエステル・ナイロン・ポリウレタン ■バックル：ポリアセタール

●予告なく製品の仕様や色などが変更になることがあります。またカタログ写真と実際の製品とは、色などに違いがある場合があります。その点をご了承ください。

▼ 商品内容は一緒ですが、使用シーンに合わせてパッケージを追加しました。

腰をガッシリ支える腰用コルセット

中山式ボディフレーム腰用ハードダブル

固定 腰



POINT

腰を支えるダブルの幅広ボーンには快適性を妨げないよう9個のエアホール(空気穴)を施し通気性を確保したこだわりの設計。メッシュ素材との組み合わせで快適性アップ!!

腰を支える2本の補助ベルトは、1アクションで同時引き締めを実現。動滑車原理による軽い力でダブルなのに簡単に腰部を固定。【特許取得済】

腰部の固定域を従来比: 25%アップ!! 腰部ボーン幅従来比: 300%アップ!! 固定域&腰部ボーンのワイド化により優れた固定力と屈曲抑制力を実現。(自社従来比)



サイズ	色	JANコード	本体価格	寸法	幅	パッケージサイズ	重量	梱入数
M	黒	4 975974 022364	オープン価格	腰回り	70~90cm	単品: H240×W140×L60mm	300g	5×8
				全長	95cm	中箱: H245×W315×L140mm	1,700g	
				外箱	H540×W330×L610mm	14,900g		
L	黒	4 975974 022371	オープン価格	腰回り	80~100cm	単品: H240×W140×L60mm	320g	5×8
				全長	105cm	中箱: H245×W315×L140mm	1,800g	
				外箱	H540×W330×L610mm	15,700g		
LL	黒	4 975974 022388	オープン価格	腰回り	90~110cm	単品: H240×W140×L60mm	330g	5×8
				全長	115cm	中箱: H245×W315×L140mm	1,870g	
				外箱	H540×W330×L610mm	16,260g		

【素材】: ■本体: ナイロン・ポリエステル・ポリウレタン・ポリプロピレン ■ボーン: ポリプロピレン ■バックル: ポリアセタール

力仕事でお悩みの腰をガッシリ支える

中山式ボディフレーム力仕事 腰用

固定 腰



POINT

ワンアクションでダブルの補助ベルトがハードに固定。動滑車の動きにより楽に強く固定できます。

腰を支えるダブルのワイドボーンは「9個のエアホール(空気穴)」がいて、通気性が抜群。メッシュ素材と合わせて快適性アップ!!

腰部20cm幅のワイド設計で腰全体をガッシリと支えることができます。



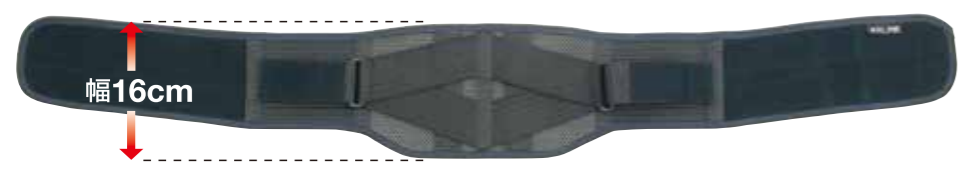
サイズ	色	JANコード	本体価格	寸法	幅	パッケージサイズ	重量	梱入数
M	黒	4 975974 022982	オープン価格	腰回り	70~90cm	単品: H240×W140×L60mm	300g	5×8
				全長	95cm	中箱: H245×W315×L140mm	1,700g	
				外箱	H540×W330×L610mm	14,900g		
L	黒	4 975974 022999	オープン価格	腰回り	80~100cm	単品: H240×W140×L60mm	320g	5×8
				全長	105cm	中箱: H245×W315×L140mm	1,800g	
				外箱	H540×W330×L610mm	15,700g		
LL	黒	4 975974 023002	オープン価格	腰回り	90~110cm	単品: H240×W140×L60mm	330g	5×8
				全長	115cm	中箱: H245×W315×L140mm	1,870g	
				外箱	H540×W330×L610mm	16,260g		

【素材】: ■本体: ナイロン・ポリエステル・ポリウレタン・ポリプロピレン ■ボーン: ポリプロピレン ■バックル: ポリアセタール

腰部をガッシリ固定する腰用コルセット

中山式ボディフレーム腰用ハード

固定 腰



POINT

前部・後部のナイロンメッシュと2本の弾性ボーンで腰部を保護固定します。また動滑車の原理を応用し、小さな力でもしっかりと締めつけ、固定することができます。

樹脂成型薄型マジックテープ®と16cm幅スリム設計で日常的に着用しやすいスタイルです。補助ベルトにマジックテープ®を仮止めでき、装着時の遊びをなくします。

当社独自のローカウント630D/20フィラメントメッシュ織りで通気性と安定性を向上させた通気性抜群のメッシュベルトです。



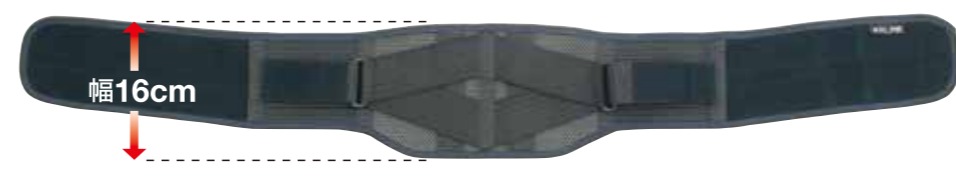
サイズ	色	JANコード	本体価格	寸法	幅	パッケージサイズ	重量	梱入数
M	黒	4 975974 021459	オープン価格	腰回り	70~90cm	単品: H230×W140×L55mm	220g	5×8
				全長	95cm	中箱: H235×W285×L145mm	1,250g	
				外箱	H525×W310×L615mm	11,200g		
L	黒	4 975974 021466	オープン価格	腰回り	80~100cm	単品: H230×W140×L55mm	230g	5×8
				全長	105cm	中箱: H235×W285×L145mm	1,290g	
				外箱	H525×W310×L615mm	11,520g		
LL	黒	4 975974 021473	オープン価格	腰回り	90~110cm	単品: H230×W140×L55mm	240g	5×8
				全長	115cm	中箱: H235×W285×L145mm	1,340g	
				外箱	H525×W310×L615mm	11,920g		

【素材】: ■本体: ポリエステル・ナイロン・ポリプロピレン・ポリウレタン ■ボーン: ポリエチレン

立ち仕事でお悩みの腰をしっかり支える

中山式ボディフレーム立ち仕事 腰用

固定 腰



POINT

ナイロンメッシュと弾性ボーンで腰を保護。また、動滑車ベルトの動きにより楽に強く固定できます。

独自のローカウント630D/20フィラメントメッシュ織りで“ムレず”丈夫な“快適素材”を実現。

“16cm幅が立ちながら使用にちょうど良い!”ほど良い幅と厚さにこだわりました。



サイズ	色	JANコード	本体価格	寸法	幅	パッケージサイズ	重量	梱入数
M	黒	4 975974 022951	オープン価格	腰回り	70~90cm	単品: H230×W140×L55mm	220g	5×8
				全長	95cm	中箱: H235×W285×L145mm	1,250g	
				外箱	H525×W310×L615mm	11,200g		
L	黒	4 975974 022968	オープン価格	腰回り	80~100cm	単品: H230×W140×L55mm	230g	5×8
				全長	105cm	中箱: H235×W285×L145mm	1,290g	
				外箱	H525×W310×L615mm	11,520g		
LL	黒	4 975974 022975	オープン価格	腰回り	90~110cm	単品: H230×W140×L55mm	240g	5×8
				全長	115cm	中箱: H235×W285×L145mm	1,340g	
				外箱	H525×W310×L615mm	11,920g		

【素材】: ■本体: ポリエステル・ナイロン・ポリプロピレン・ポリウレタン ■ボーン: ポリエチレン

緩過ぎず、きつ過ぎない腰用サポーター

中山式ボディフレーム腰用フィット

固定 腰



POINT

新開発「3Dマルチフィット設計」は、ベルト中央のスリットと、ゴム伸縮強度を上下切り替えることで背面の浮きを抑えます。【特許取得済】

吸湿発熱性、調湿機能に優れた機能繊維「旭化成せいのサーモミア®」をベルト本体の内側に採用。ムレずに暖かい着心地を保ちます。

樹脂成型薄型タイプのマジックテープ®は従来のものとは違い、衣類などに引っ掛かりにくくなっています。本体は高伸縮1枚タイプの薄型設計となっています。



サイズ	色	JANコード	本体価格	寸法	幅	パッケージサイズ	重量	梱入数
M	黒	4 975974 021428	オープン価格	腰回り	70~90cm	単品: H230×W130×L45mm	150g	5×8
				全長	86cm	中箱: H235×W235×L135mm	900g	
				外箱	H510×W250×L570mm	8,050g		
L	黒	4 975974 021435	オープン価格	腰回り	80~100cm	単品: H230×W130×L45mm	170g	5×8
				全長	96cm	中箱: H235×W235×L135mm	970g	
				外箱	H510×W250×L570mm	8,610g		
LL	黒	4 975974 021442	オープン価格	腰回り	90~110cm	単品: H230×W130×L45mm	170g	5×8
				全長	106cm	中箱: H235×W235×L135mm	1,010g	
				外箱	H510×W250×L570mm	8,930g		

【素材】: ポリエステル・アクリル・キュブラ・ポリウレタン

座り仕事でお悩みの腰をほどよく支える

中山式ボディフレーム座り仕事 腰用

固定 腰



POINT

「3Dマルチフィット設計」で立体的に腰をサポート。座ったときもしっかり腰にフィットします。

高伸縮一枚タイプの生地を採用。着けるとほかほか、ムレにくくさらさら。

アウトターにもひびきにくく、日常的にも着用しやすい薄型設計なので程良くフィットして腰をしっかりサポート。



サイズ	色	JANコード	本体価格	寸法	幅	パッケージサイズ	重量	梱入数
M	黒	4 975974 022920	オープン価格	腰回り	70~90cm	単品: H230×W130×L45mm	150g	5×8
				全長	86cm	中箱: H235×W235×L135mm	900g	
				外箱	H510×W250×L570mm	8,050g		
L	黒	4 975974 022937	オープン価格	腰回り	80~100cm	単品: H230×W130×L45mm	170g	5×8
				全長	96cm	中箱: H235×W235×L135mm	970g	
				外箱	H510×W250×L570mm	8,610g		
LL	黒	4 975974 022944	オープン価格	腰回り	90~110cm	単品: H230×W130×L45mm	170g	5×8
				全長	106cm	中箱: H235×W235×L135mm	1,010g	
				外箱	H510×W250×L570mm	8,930g		

【素材】: ポリエステル・アクリル・キュブラ・ポリウレタン

●予告なく製品の仕様や色などが変更になることがあります。またカタログ写真と実際の製品とは、色などに違いがある場合があります。その点をご承知ください。

テーピングを応用した着圧固定 **[左右兼用]**
中山式ボディフレームサポーター ひざ用

着圧 固定 膝

POINT

ハイゲージの編み立てにより、縦横の伸縮に優れ通気性に富み、違和感の無い着用が可能です。

独自の着圧テーピングラインで関節を保護しひざ全体をしっかりと固定します。



サイズ	色	JANコード	本体価格	寸法	幅	パッケージサイズ	重量	梱入数	
M	黒	4 975974 030840	オープン価格	ひざ上 周囲	30~40cm	—	単品	H180×W110×L35mm	60g
							中箱	H185×W225×L185mm	820g
							外箱	H390×W240×L760mm	7,410g
L	黒	4 975974 030857	オープン価格	ひざ上 周囲	35~45cm	—	単品	H180×W110×L35mm	70g
							中箱	H185×W225×L185mm	850g
							外箱	H390×W240×L760mm	7,650g

【素材】：ナイロン・ポリエステル・ポリウレタン

テーピングを応用した着圧固定 **[左右兼用]**
中山式ボディフレームサポーター 手首用

着圧 固定 手首

POINT

ハイゲージの編み立てにより、縦横の伸縮に優れ通気性に富み、違和感の無い着用が可能です。

独自の着圧テーピングラインで関節を保護し手首全体をしっかりと固定します。



サイズ	色	JANコード	本体価格	寸法	幅	パッケージサイズ	重量	梱入数	
フリー	黒	4 975974 030888	オープン価格	手首 周囲	13~20cm	—	単品	H180×W110×L35mm	50g
							中箱	H185×W225×L185mm	690g
							外箱	H390×W240×L760mm	6,370g

【素材】：ナイロン・ポリエステル・ポリウレタン

テーピングを応用した着圧固定 **[左右兼用]**
中山式ボディフレームサポーター ひじ用

着圧 固定 肘

POINT

ハイゲージの編み立てにより、縦横の伸縮に優れ通気性に富み、違和感の無い着用が可能です。

独自の着圧テーピングラインで関節を保護しひじ全体をしっかりと固定します。



サイズ	色	JANコード	本体価格	寸法	幅	パッケージサイズ	重量	梱入数	
フリー	黒	4 975974 030864	オープン価格	ひじ 周囲	22~30cm	—	単品	H180×W110×L35mm	50g
							中箱	H185×W225×L185mm	730g
							外箱	H390×W240×L760mm	6,690g

【素材】：ナイロン・ポリエステル・ポリウレタン

テーピングを応用した着圧固定 **[左右兼用]**
中山式ボディフレームサポーター 足首用

着圧 固定 足首

POINT

ハイゲージの編み立てにより、縦横の伸縮に優れ通気性に富み、違和感の無い着用が可能です。

独自の着圧テーピングラインで関節を保護し足首全体をしっかりと固定します。



サイズ	色	JANコード	本体価格	寸法	幅	パッケージサイズ	重量	梱入数	
フリー	黒	4 975974 030895	オープン価格	足首 周囲	20~30cm	—	単品	H180×W110×L35mm	50g
							中箱	H185×W225×L185mm	720g
							外箱	H390×W240×L760mm	7,410g

【素材】：ナイロン・ポリエステル・ポリウレタン

テーピングを応用した着圧固定 **[左右兼用]**
中山式ボディフレームサポーター ふくらはぎ用

着圧 固定 脹脛

POINT

ハイゲージの編み立てにより、縦横の伸縮に優れ通気性に富み、違和感の無い着用が可能です。

独自の着圧テーピングラインで関節を保護しふくらはぎ全体をしっかりと固定します。



サイズ	色	JANコード	本体価格	寸法	幅	パッケージサイズ	重量	梱入数	
フリー	黒	4 975974 030871	オープン価格	ふくらはぎ 周囲	26~36cm	—	単品	H180×W110×L35mm	60g
							中箱	H185×W225×L185mm	760g
							外箱	H390×W240×L760mm	6,930g

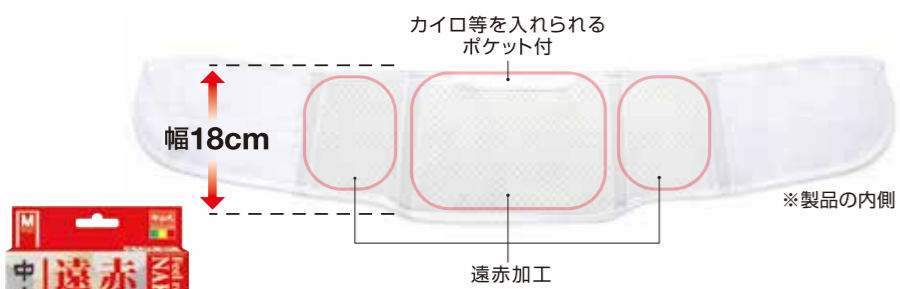
【素材】：ナイロン・ポリエステル・ポリウレタン

●予告なく製品の仕様や色などが変更になることがあります。またカタログ写真と実際の製品とでは、色などに違いがある場合があります。その点をご了承ください。

遠赤外線の腹巻にハードとソフトの2種類の特種弾性ボーンを装着

中山式遠赤外線腰椎ベルト

保温 腰



POINT

腰部全体を包み込むよう広範囲に遠赤外線加工を施しました。

安定性と機能性を考え、スベリ止めのついたハードとソフト2種類の弾性ボーンを腰部両側と側面に配置し、腰部をしっかり保護します。

軽くて薄くしなやかなメッシュ生地で通気性・装着感は抜群です。一年を通してお使いいただけます。

サイズ	色	JANコード	本体価格	寸法	幅	パッケージサイズ	重量	梱入数	
M	白	4 975974 020056	3,800円	腰回り	70~90cm	14~18cm	単品	H225×W130×L40mm	190g
				全長	95cm		中箱	H230×W240×L125mm	1,060g
L	白	4 975974 020063	3,800円	腰回り	80~100cm	14~18cm	単品	H225×W130×L40mm	190g
				全長	105cm		中箱	H230×W240×L125mm	1,090g
							外箱	H510×W250×L570mm	9,330g
							外箱	H510×W250×L570mm	9,570g

【素材】：■本体：ナイロン・ポリウレタン・ウレタンフォーム・綿・他 ■ボーン：(着用時背面側)ポリプロピレン・PP、(着用時前面側)ポリエチレン・PE

圧迫感を抑えた安眠マスク

中山式立体型安眠マスク

目



POINT

立体縫製にすることで、顔の複雑な曲線にフィットし、自然な着け心地が得られ、やわらかなシルエットデザインに仕上がりました。

鼻の隙間を塞ぐ立体ギャザー付きで、光を遮る安心構造になっています。

アジャスターで紐の長さを調節できるのでどなたにもぴったり合わせることが出来ます。

サイズ	色	JANコード	本体価格	寸法	幅	パッケージサイズ	重量	梱入数	
フリー	ブラック	4 975974 050459	1,500円	周囲	50~80cm	単品	H180×W100×L30mm	40g	
							中箱	H195×W215×L175mm	450g
							外箱	H415×W540×L450mm	6,450g

【素材】：■表側：ポリエステル・中わた：合成ゴム ■裏側：綿・ポリエステル・レーヨン ■調整部：ABS樹脂

水仕事も安心 気になる手首に

中山式ジェルサポーター手首用 [左右兼用]

手首



POINT

フィット感のある薄手のジェル素材により、お好みの強さで手首の違和感をしっかりサポート。手首にくるっと巻いて簡単装着。

水仕事OK 伸縮性抜群 日常生活にも



サイズ	色	JANコード	本体価格	寸法	幅	パッケージサイズ	重量	梱入数	
フリー	クリアベージュ	4 975974 032233	オープン価格	手首周り	12~24cm	単品	H180×W100×L25mm	50g	
				全長	約26cm		中箱	H185×W205×L260mm	1,090g

【素材】：エラストマー

快癒器の定番

中山式快癒器(2球式・4球式・2球、4球式セット)

首 肩 腰 背中



2球式

4球式

POINT

電気も薬も使わず自分ひとりで使える押圧健康器です。

2球式は首すじ・肩用、4球式は背中・腰用。それぞれの部位に合わせて使い分けすることで快適にご使用いただけます。

快癒器の上にとっさと体重をかけるだけで「あんま」指圧と同じ働きをします。



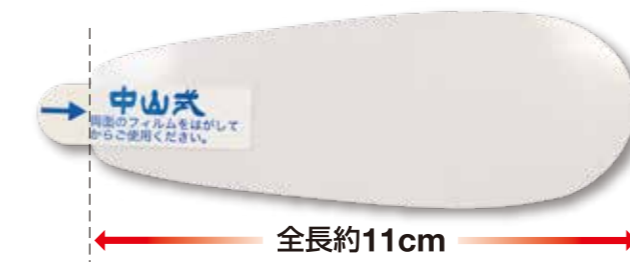
サイズ	色	JANコード	本体価格	寸法	幅	パッケージサイズ	重量	梱入数
2球式	白	4 975974 010668	オープン価格	11×14.5×7.5cm	—	単品	H175×W112×L81mm	260g
						中箱	—	—
						外箱	H360×W420×L245mm	5,740g
4球式	白	4 975974 010675	オープン価格	17.7×14.5×6.5cm	—	単品	H210×W146×L70mm	400g
						中箱	—	—
						外箱	H430×W370×L310mm	8,420g
セット	白	4 975974 010682	オープン価格	(2球)	—	単品	H328×W150×L86mm	720g
				(4球)		中箱	—	—
				外箱		H360×W450×L310mm	7,720g	

【素材】：■本体：スチロール樹脂 ■バネ：スチール ■球頭部：クロムメッキ ■キャップ：ポリエチレン(2球式、2球式・4球式セットのみ付属)

曲げ伸ばしを抑える 指関節に

中山式指ジェルサポーター(2枚入) [全指対応]

指



POINT

水仕事がつらい、あかぎれ、ひび等にお困りの方に。粘着剤不使用なので、肌に優しくしなやかなフィットで水仕事にもご使用が可能です。

症状に合わせて固定力自由自在。巻く範囲も長さもお好みで調整可能、どの指にもご使用出来ます。

超薄型0.5mmの柔軟素材で指にぴったり密着。すれにくく、自己粘着素材で何度もご使用が可能です。

水仕事OK 絆創膏カバー 日常生活にも



サイズ	色	JANコード	本体価格	寸法	幅	パッケージサイズ	重量	梱入数	
フリー	クリアベージュ	4 975974 034275	オープン価格	全長	約11cm	約4cm	単品	H130×W70×L25mm	17g
							中箱	H135×W287×L138mm	315g
							外箱	H400×W505×L305mm	2,590g

【素材】：エラストマー

●予告なく製品の仕様が変更になることがあります。またカタログ写真と実際の製品とは、色などに違いがある場合があります。その点をご了承ください。

ストレスフルな毎日を足元から整えます。

外反母趾サポーター シームレス・フィット (左右2枚入)

[左右兼用]

着圧 固定 足

magico Labo
マジコ ラボ

縫い目ゼロ

縫い目ゼロなので
ノンストレス
無縫製なので、凹凸部分がなく素肌感覚の履き心地を実現。(実用新案取得済)

ムーディーカラー

抗菌・防臭
菌の増殖を抑え、防臭するのでいつでも清潔に使えます。

表

重ね履きできる安心素材
薄手で通気性の良いパワーメッシュ生地なので、靴下やソックスを重ね履きしても蒸れやこわつきが気になりません。

裏

オリジナル
パワーライン着圧
独自の着圧ラインが中足関節をしっかりサポート。指を開かせます。



サイズ	色	JANコード	本体価格	寸法	パッケージサイズ	重量	梱入数
S	ベージュ	4 975974 033216	オープン価格	足のサイズ 22.0~23.5cm	縦10x 横9.5x 厚さ0.1cm	単品: H135xW85xL30mm 30g	10x12
					中箱: H140xW175xL160mm 410g		
					外箱: H450xW340xL370mm 5,600g		
M	ベージュ	4 975974 033230	オープン価格	足のサイズ 24.0~25.5cm	縦10x 横10x 厚さ0.1cm	単品: H135xW85xL30mm 30g	10x12
					中箱: H140xW175xL160mm 430g		
					外箱: H450xW340xL370mm 5,750g		

【素材】:ナイロン・ポリウレタン

テーピングラインで親指をしっかり開く

外反母趾テーピングサポーター (2枚入)

[左右兼用]

着圧 固定 足

POINT

親指を外側に開くテーピングラインを採用。脇でクロスさせ、しっかりと指を開かせます。

伸び感の強いナイロンパワーメッシュを2枚重ねにすることで中足関節を強力にサポート。しっかりと足裏のアーチを作ります。

抗菌
防臭

シルク
プロテイン
加工



サイズ	色	JANコード	本体価格	寸法	パッケージサイズ	重量	梱入数
フリー	ベージュ	4 975974 031557	オープン価格	足のサイズ 22.5~25cm	縦10x 横10x 厚さ0.7cm	単品: H135xW85xL30mm 2枚で30g 中箱: H140xW175xL160mm 390g 外箱: H450xW340xL370mm 5,500g	10x12

【素材】:ナイロン・ポリウレタン

テーピングラインで親指と小指をしっかり開く

外反母趾・内反小趾テーピングサポーター

着圧 固定 足

POINT

親指、小指を外側に開くテーピングラインを採用。脇でクロスさせ、しっかりと指を開かせます。

伸び感の強いナイロンパワーメッシュを2枚重ねにすることで中足関節を強力にサポート。しっかりと足裏のアーチを作ります。

抗菌
防臭

シルク
プロテイン
加工



サイズ	色	JANコード	本体価格	寸法	パッケージサイズ	重量	梱入数	
右足用 フリー	ベージュ	4 975974 031533	オープン価格	足のサイズ 22.5~25cm	縦10x 横10x 厚さ0.7cm	単品: H135xW85xL30mm 20g 中箱: H140xW175xL160mm 330g 外箱: H450xW340xL370mm 4,700g	10x12	
					左足用 フリー	縦10x 横10x 厚さ0.7cm		単品: H135xW85xL30mm 20g 中箱: H140xW175xL160mm 330g 外箱: H450xW340xL370mm 4,700g

【素材】:ナイロン・ポリウレタン

Real Voice

~外反母趾に悩みを持つ方~

●外反母趾とは

親指が変形し、小指の方へ曲がっている状態を言い、身体の中心線から見て親指が外側に曲がっているのが「外反母趾」と呼ばれています。多くの場合、垂急性捻挫を併発しています。「外反母趾はハイヒールなどの靴が原因で起こる」とよく言われますが、実際に子供や男性にも見られ、多くの足の溝のアーチを形成している中足関節の靭帯が緩んでしまうことが原因です。つまり靴は二次的障害があって、足指の機能が低下して弱った足先がいつしか靴型に合わされてしまうわけです。多くは足裏の刺激不足による足底反射障害が隠れているのです。

外反母趾セルフチェック



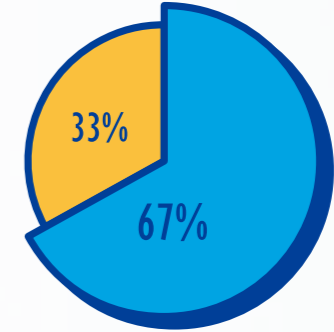
- ① A4程度の用紙の上に足を置きます
- ② 定規を使って足の内側にラインを引く
- ③ 親指のラインを引き、2本のラインが作る角度を分度器で測る

一般に15度以上で外反母趾と言われています。



*個人差がありますので、あくまで参考としてご利用ください。

●外反母趾サポーターの使用経験の有無



■使用したことがない
■使用したことがある

▶▶ ケア用サポーターを「使用したことがない」と答えた方の理由TOP5

- 1位 ケア製品の存在を知らなかった
- 2位 厚みがあり、靴がはけなくなるから
- 3位 どこで買えるかわからなかったから
- 4位 形状が複雑でサイズが合わなかったり、きついと感じるから
- 5位 デザイン・色に抵抗を感じる(ダサイ・おしゃれじゃない) / 装着しているのが見えると恥ずかしいから

使用したことがない方の8割がこのように感じています!

magico Labo外反母趾サポーター シームレス・フィットは、外反母趾サポーターに対するユーザーの懸念に応えるべく、デザインと履き心地を追求しました!

骨盤を引き締めて姿勢を整える

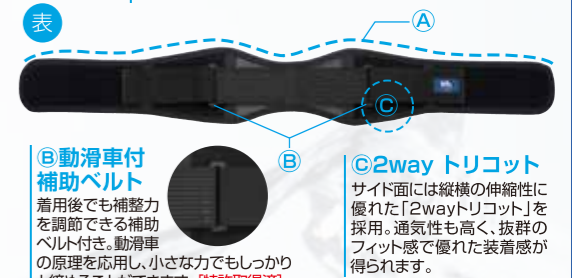
動滑車の原理を応用し、左右の補助ベルトを軽く引っ張るだけで、抜群の補整力。日常生活やスポーツに最適な薄型・軽量設計。



軽い力で抜群の補整力

家事 スポーツ 産後

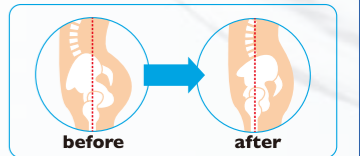
Labo POINT ④独自のウェーブ形状
独自に開発した曲線的なウェーブ形状を採用。仙骨を中心にしっかりと骨盤全体にフィットし、スレにくい特長があります。



⑥動滑車付補助ベルト
着用後も補整力を調節できる補助ベルト付き。動滑車の原理を応用し、小さな力でもしっかりと締めることができます。[特許取得済]

⑦2way トリコット
サイド面には縦横の伸縮性に優れた「2wayトリコット」を採用。通気性も高く、抜群のフィット感で優れた装着感が得られます。

姿勢全体のゆがみにつながる骨盤の前傾を抑え、ベルトの引き締めによって正しい状態に導き、しっかりとキープします。



骨盤を引き締めて姿勢を整える

magico Labo マジコ ラボ

骨盤ベルト パワフルフィット

骨盤 固定

サイズ	色	JANコード	本体価格	寸法	幅	パッケージサイズ	重量	梱入数
S-M	黒	4 975974 023316	オープン価格	骨盤回り: 80~100cm	7.5~11cm	単品: H180xW110xL70mm 120g	10,500g	5x12
				中箱: H185xW115xL360mm 800g				
				外箱: H590xW375xL485mm				
M-L	黒	4 975974 023323	オープン価格	骨盤回り: 90~110cm	7.5~11cm	単品: H180xW110xL70mm 130g	11,000g	5x12
				中箱: H185xW115xL360mm 850g				
				外箱: H590xW375xL485mm				

【素材】:ポリエステル・ナイロン・ポリプロピレン・ポリウレタン

背筋をピンと 気持ちも見た目も 美姿勢に

装着することで美しい姿勢を体に自然と意識させ、サポートします。軽量でコンパクトなので、好きなシーンで手軽に無理なく使用できます。



※画像はイメージです。実際は肌着一枚の上であれば、服の下でも着用が可能です。

背筋をピンと気持ちも見た目も美姿勢に magico Labo マジコ ラボ 姿勢ベルト イージーフィット

サイズ	色	JANコード	本体価格	寸法	幅	パッケージサイズ	重量	梱入数	
S-M	黒	4 975974 033339	オープン価格	胸の下周囲	75~85cm	単品	H180×W110×L70mm	120g	5×12
						中箱	H185×W115×L360mm	790g	
						外箱	H590×W375×L485mm	10,450g	
M-L	黒	4 975974 033346	オープン価格	胸の下周囲	85~95cm	単品	H180×W110×L70mm	120g	5×12
						中箱	H185×W115×L360mm	800g	
						外箱	H590×W375×L485mm	10,600g	
L-LL	黒	4 975974 033353	オープン価格	胸の下周囲	95~105cm	単品	H180×W110×L70mm	130g	5×12
						中箱	H185×W115×L360mm	820g	
						外箱	H590×W375×L485mm	10,800g	

【素材】：■本体ゴム：ナイロン、ポリエステル、ポリウレタン ■ベルト部：ポリプロピレン ■背あて：合成皮革

Labo POINT

①動滑車の締め付け調整

動滑車を折り返し点としたチェストベルトの引きの力により、背中を支点として上体が起き上がることで姿勢をサポート。【特許取得済】

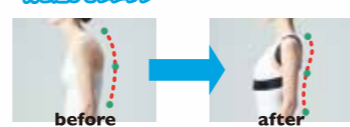
②ストッパー付きでベルト扱いラクラク

使わない時は、絡まりや外れをふせぐため、ストッパー部分にチェストベルト先端のマジックテープを止めて収納できます。

③蒸れにくいメッシュ構造



肩ベルトとチェストベルトの引く力が肩甲骨を引き寄せ、後方へ働くことで、上体がピンと起き上がり、美しい姿勢づくりを楽にサポートします。



姿勢

軽く・薄く・心地良い安心感

通気性抜群のメッシュ生地でムレにくく、しっかりフィットし、ひざ部を固定します。軽くて薄い伸縮メッシュ生地で衣類の下でも気になりにくく、しっかりサポートします。

家事 スポーツ



Labo POINT

①ムレにくく、しっかりフィット
軽くて薄いホルド力のある伸縮メッシュ生地は、衣類の下でも気になりにくく、しっかりフィットし、固定します。



②形態安定メッシュ
装着感の良いメッシュ生地に型崩れやシワになりにくい低反発樹脂加工を施しました。

③簡単装着
2箇所の面ファスナーで簡単に固定し、装着・調整ができます。

ひざ固定

心地良い安心感

magico Labo マジコ ラボ

ひざサポーター しっかりフィット

【左右兼用】



サイズ	色	JANコード	本体価格	寸法	幅	パッケージサイズ	重量	梱入数	
M-L	黒	4 975974 034046	オープン価格	ひざ回り	36~44cm	単品	H180×W110×L35mm	72g	20×4
						中箱	H220×W410×L240mm	1,840g	
						外箱	H467×W425×L495mm	8,360g	
L-LL	黒	4 975974 034053	オープン価格	ひざ回り	43~52cm	単品	H180×W110×L35mm	74g	20×4
						中箱	H220×W410×L240mm	1,880g	
						外箱	H467×W425×L495mm	8,520g	

【素材】：ポリエステル・ナイロン・ポリウレタン

うつむきがちな毎日を 首元から整えます。



頭部を支え、首筋をのばすことで首や肩への負担を軽減します。コンパクトなので、自宅やオフィス、外出時にも使えます。

首のバランスを整えて美姿勢に

magico Labo マジコ ラボ

ネックサポーター メッシュタイプ

サイズ	色	JANコード	本体価格	寸法	高さ	パッケージサイズ	重量	梱入数	
フリー	黒	4 975974 033223	オープン価格	首回り(目安)	30~46cm	単品	H180×W110×L70mm	110g	5×12
						中箱	H185×W115×L360mm	730g	
						外箱	H590×W375×L485mm	10,100g	

【素材】：本体・バイнда：ポリエステル100%

Labo POINT

①長時間のつけやすさにも配慮
パイピングにクッション性を持たせ、頭や首元に当たる部分の当たりを和らげます。

②蒸れにくい3層メッシュ構造
メッシュ素材なので通気性抜群。表面は強度のあるメッシュ、内側は当たりの良いソフトメッシュを採用し、肌ストレスも考慮しました。



Labo POINT

③ウェーブラインで頸椎を包み込む
フェイスラインと頸部の形にフィットする独自のウェーブ形状を採用し、しっかり支えます。【実用新案取得済】

④頭部の重みを支える
補強ラインが重点的に首への負担を軽減します。

Labo POINT

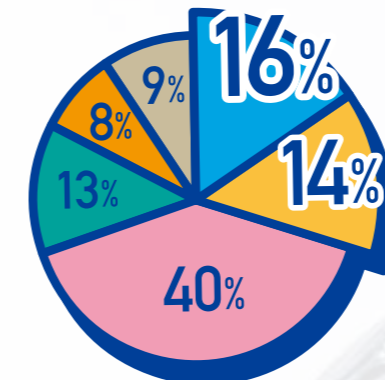
⑤上向き姿勢でフェイスラインもスッキリ!
うつむき姿勢を補正して首の負担を軽減します。



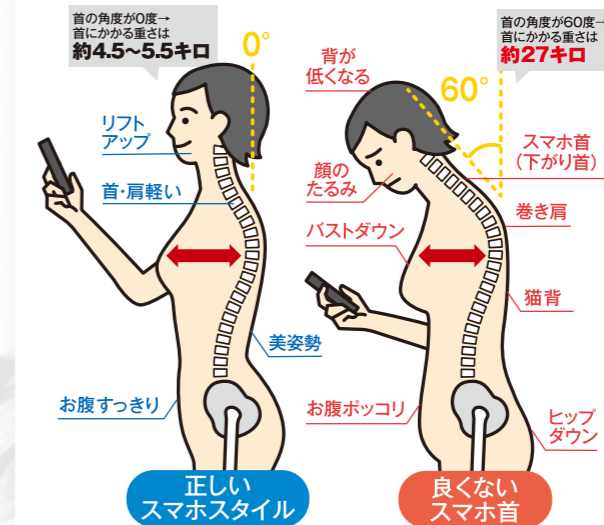
固定首

Real Voice ~首部に悩みを持つ方~

●首や肩コリの悩みを持つ人が原因として感じていること



- スマートフォンの使用
- パソコンの使用
- 姿勢の悪さ
- カラダのゆがみ
- 歩き方 ■その他



正しいスマホスタイル
良くないスマホ首

スマホ首から姿勢全体が歪んでくることも…

首に不調を感じた時のケア方法TOP5

- 1位 ストレッチ
- 2位 独自にマッサージ
- 3位 お風呂に入る
- 4位 温める(カイロなど)
- 5位 市販の湿布剤・塗り薬

7割以上の方がセルフでケアをしています!



毎日の無理な姿勢が首に負担をかけています。

magico Laboネックサポーター メッシュタイプは、スマホ・パソコンの普及によって助長・増大する様々な首の悩みに応えるべく、形状の設計にこだわっています!